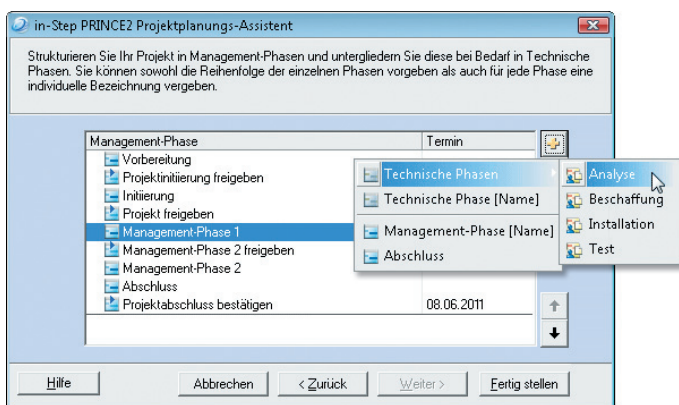


In der **in-Step® PRINCE2® Edition** finden Sie alles, was Sie für den erfolgreichen Einsatz der britischen Projektmanagement-Methode brauchen.

Nutzen Sie die **in-Step® PRINCE2® Edition** um:

- Ihre Projekte zielgerichtet, effizient und schnell zu planen und durchzuführen
- wirtschaftlich erfolgreiche Projekte zu realisieren
- Ihre Wettbewerbsfähigkeit durch flexibles Projektmanagement zu erhöhen
- Ihre Managementressourcen zu entlasten



Schneller Projektstart mit dem Planungs-Assistenten

## Der Projektplanungs-Assistent

Der Projektplanungs-Assistent hilft Ihnen, PRINCE2® schnell und einfach auf Ihre Projekte zuzuschneiden. Nach Eingabe der projektspezifischen Management- und technischen Phasen generiert der Projektplanungs-Assistent einen PRINCE2®-konformen Projektplan. Dieser enthält alle von PRINCE2® geforderten Prozesse, wie **Starting up**, **Directing**, **Initiating** und **Closing a Project**.

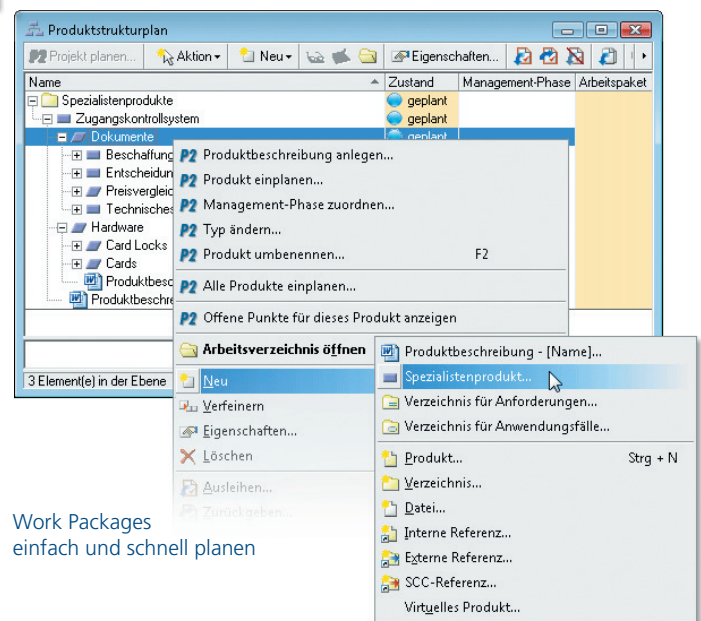
Den generierten Projektplan können Sie individuell erweitern und verfeinern. Aufwände und Projektkosten planen Sie mit **in-Step®** übersichtlich tabellenbasiert.

Für einen schnellen Start ins Projekt werden in der integrierten Projektbibliothek automatisch initiale Versionen aller erforderlichen Managementprodukte angelegt. Dazu verwendet **in-Step®** PRINCE2®-konforme Dokumentvorlagen.

Wie alle **in-Step®** Editionen pflegt die PRINCE2® Edition die Planung zeitnah und eng gekoppelt an das tatsächliche Projektgeschehen. Durch die integrierte Zeiterfassung wird ein Soll-/Ist-Vergleich möglich, der tagesaktuelle Informationen darüber gibt, in welchem Bearbeitungszustand sich Aktivitäten und Produkte befinden, welche Aufwände und Kosten entstanden sind und wie ausgelastet Ihre Mitarbeiter sind.

## Der Planungs-Assistent für Work Packages

Ausgehend von den Spezialistenprodukten werden die notwendigen Work Packages in **in-Step®** geplant. **in-Step®** folgt damit konsequent dem produktbasierten Planungsansatz von PRINCE2®. Die Zuweisung von Teammitgliedern und die zeitliche Einordnung der Work Packages in Projektphasen nehmen Sie einfach und schnell im Dialog vor. So beschleunigt und sichert **in-Step®** Ihre Planung.



Work Packages einfach und schnell planen

## Fortschrittskontrolle im Projekt

Projektmanagement nach PRINCE2® erfordert die regelmäßige Überprüfung des Business Case. Das heißt, der Nutzen eines Projekts muss unter Berücksichtigung der sich ändernden Bedingungen regelmäßig neu bewertet werden. Für diese Bewertung liefert **in-Step®** jederzeit aktuelle Informationen über:

- Zustände von Work Packages
- Ressourcenauslastung
- Plan-/Ist-Vergleiche von Aufwänden
- Kostenpläne
- Terminänderungen
- Umsetzungsgrad von Anforderungen
- Maßnahmen zur Risikoabwehr

## Die in-Step® PRINCE2® Edition auf einen Blick

Funktionen	Ihre Vorteile
Zentrale, mehrbenutzerfähige Produktbibliothek	<ul style="list-style-type: none"> <li>▪ Sichere und effiziente Projektarbeit in LAN und Internet</li> <li>▪ Zeitersparnis durch geringen Kommunikations- und Abstimmungsbedarf</li> <li>▪ Systemweite Volltextsuche über Dokumente und Quellcode</li> </ul>
Strukturierte Vorlagen für alle PRINCE2®-Managementprodukte	<ul style="list-style-type: none"> <li>▪ Projektstart ohne Rüstaufwand</li> <li>▪ Höhere Produktivität</li> <li>▪ Kürzere Projektlaufzeit</li> <li>▪ Garantiert PRINCE2®-konforme Dokumentation</li> </ul>
Konfigurations- und Versionsmanagement	<ul style="list-style-type: none"> <li>▪ Versionsverwaltung aller Dokumente</li> <li>▪ Revisionsfähige Projektergebnisse</li> <li>▪ Baseline ziehen</li> <li>▪ Automatisch geführte, lückenlose Projekthistorie</li> </ul>
Projektplanungs-Assistent	<ul style="list-style-type: none"> <li>▪ Einfaches, PRINCE2®-konformes Strukturieren des Projekts</li> <li>▪ Kurze Planungszeit und geringer Aufwand</li> <li>▪ Automatisch generierter initialer Projektplan</li> <li>▪ Automatisch generierte initiale Versionen aller erforderlichen Management-Produkte</li> </ul>
Produkt-Assistent	<ul style="list-style-type: none"> <li>▪ Komfortables Anlegen von PRINCE2®-konformen Produkten</li> </ul>
Abbildung der Spezialistenprodukte als Verzeichnisse	<ul style="list-style-type: none"> <li>▪ Einfache Zuordnung aller anfallenden Dokumente zu dem Spezialistenprodukt, zu dem sie gehören</li> </ul>
Work Package Planungs-Assistent	<ul style="list-style-type: none"> <li>▪ Einfaches Planen von Work Packages mit Zuordnung der zu erstellenden Spezialistenprodukte und der ausführenden Mitarbeiter</li> </ul>
Integriertes Issue- und Risikomanagement	<ul style="list-style-type: none"> <li>▪ Einfache, einheitliche Erfassung</li> <li>▪ Schnelle Übersicht über alle Issues und Risiken des Projekts, inklusive ihrer Eigenschaften und Zustände</li> <li>▪ Hohe Projektsicherheit</li> </ul>
Quantitatives Projektmanagement	<ul style="list-style-type: none"> <li>▪ Einfaches Planen von Terminen, Aufwand, Kosten und Mitarbeiterereinsatz</li> <li>▪ Tagesaktuelle Projektauswertungen per Mausklick</li> </ul>
Multiprojektmanagement	<ul style="list-style-type: none"> <li>▪ Einfache Abstimmung zwischen Projekten durch sichtbare Terminabhängigkeiten</li> <li>▪ Projektübergreifende Planung von Ressourcen, bezogen auf Einsatz und Bedarf</li> <li>▪ Umfangreiches Reporting für eine hohe Transparenz der Projektlandschaft</li> </ul>
Anforderungsmanagement	<ul style="list-style-type: none"> <li>▪ Umfassende Anforderungsdefinition von der grafischen Modellierung mit der UML bis zur formularbasierten Erfassung</li> <li>▪ Traceability, ausgehend von den Anforderungen über Projektartefakte inklusive Änderungen bis zu den Tests</li> </ul>
Integrierte Zeiterfassung	<ul style="list-style-type: none"> <li>▪ Zeitnahe Aufwands- und Kostenkontrolle</li> </ul>
Sichtbare Zustände von Prozessen und Produkten	<ul style="list-style-type: none"> <li>▪ Transparenz des Projektgeschehens</li> <li>▪ Projektmanager kann in Echtzeit handeln</li> </ul>
Konfigurierbare Sichten und mitarbeiterbezogene ToDo-Listen	<ul style="list-style-type: none"> <li>▪ Übersicht über alle gleichzeitig laufenden Projekte einer Organisationseinheit und der gesamten Organisation</li> <li>▪ Schnelle Orientierung für alle Mitarbeiter im laufenden Projekt</li> <li>▪ Einfache Einarbeitung neuer Mitarbeiter</li> </ul>
Hohe Integration mit MS Word und MS Excel	<ul style="list-style-type: none"> <li>▪ Direkte und schnelle Bearbeitung von Management- und Spezialistenprodukten</li> <li>▪ Frei konfigurierbare Projektauswertungen in MS Word und MS Excel</li> </ul>

Installationsvoraussetzungen: MS Windows XP, Windows Vista oder MS Windows 7, MS Office 2000 oder höher, sowie MS .NET Framework 4.0

© 2011 microTOOL GmbH, Berlin. Alle Rechte vorbehalten.

**in-Step®** und **microTOOL** making IT better sind eingetragene Marken der microTOOL GmbH. PRINCE2® ist ein eingetragenes Warenzeichen des Office of Government Commerce in Großbritannien, Nordirland und anderen Ländern. Das Swirl Logo™ ist ein Warenzeichen des Office of Government Commerce. Microsoft, Windows, Windows XP, Windows Vista und Microsoft Office sind eingetragene Marken der Microsoft Corporation. Alle genannten Produkte der Microsoft Corporation sind urheberrechtlich geschützt.

microTOOL GmbH ■ Software Methoden Training ■ Voltastraße 5 ■ 13355 Berlin ■ Tel. +49 (30) 467086-0 ■ Fax +49 (30) 4644714 ■ E-Mail: info@microTOOL.de